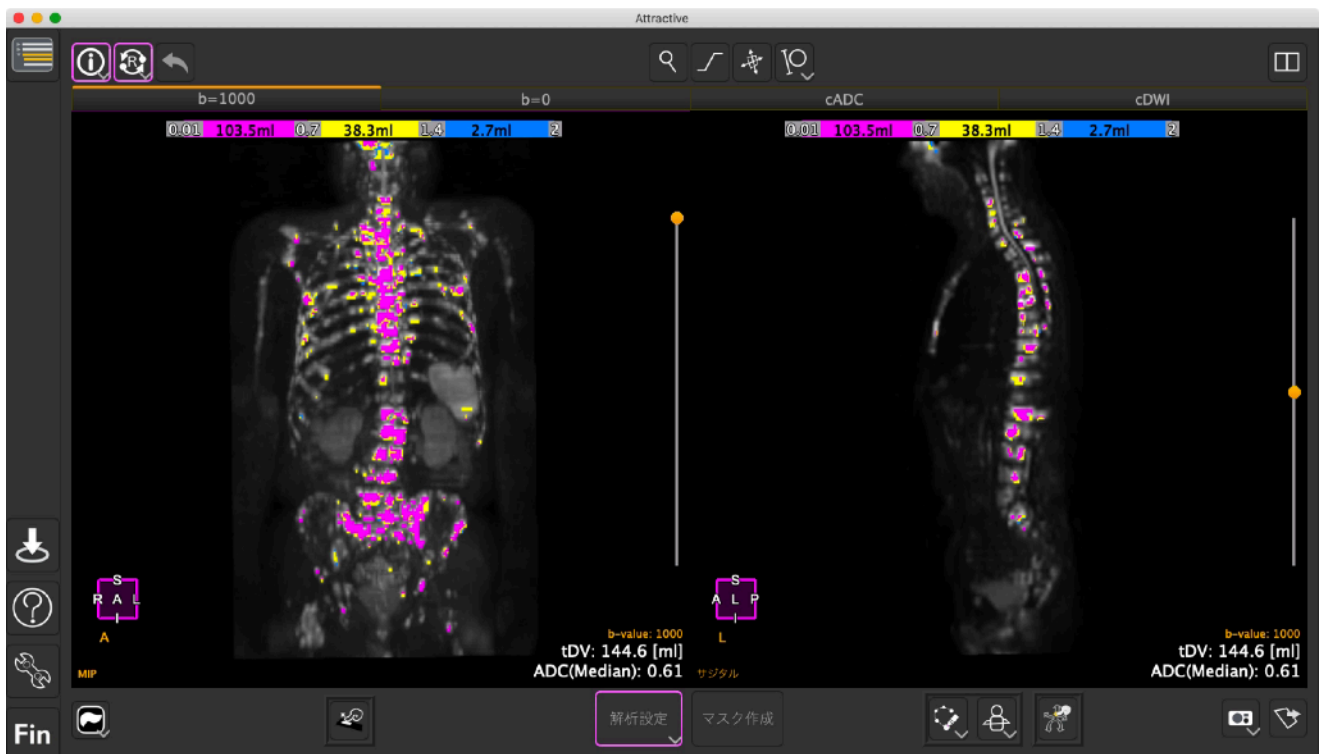




Attractive BD-Score

拡散強調MRI画像から高信号部分を抽出し、体積とADC値の統計解析を行います。拡散強調MRIから腫瘍容積を定量化することで治療効果判定に役立ちます。



【主な機能】

- ・わずか5秒の完全自動フルオート解析を実現・閾値設定は不要
- ・高信号ボクセルを合算しtDV (total Diffusion Volume) を自動計算
- ・複数ステーションデータのつなぎ合わせも起動時に完了
- ・抽出ボクセルの全ADC値を統計解析
- ・ADCの平均値・中央値・尖度・歪度・エントロピー等を算出
- ・ADC値に応じたカラーの3D表示 (ADCカラーMIP)
- ・In-Out Phaseを利用した赤色髄判定機能も実装



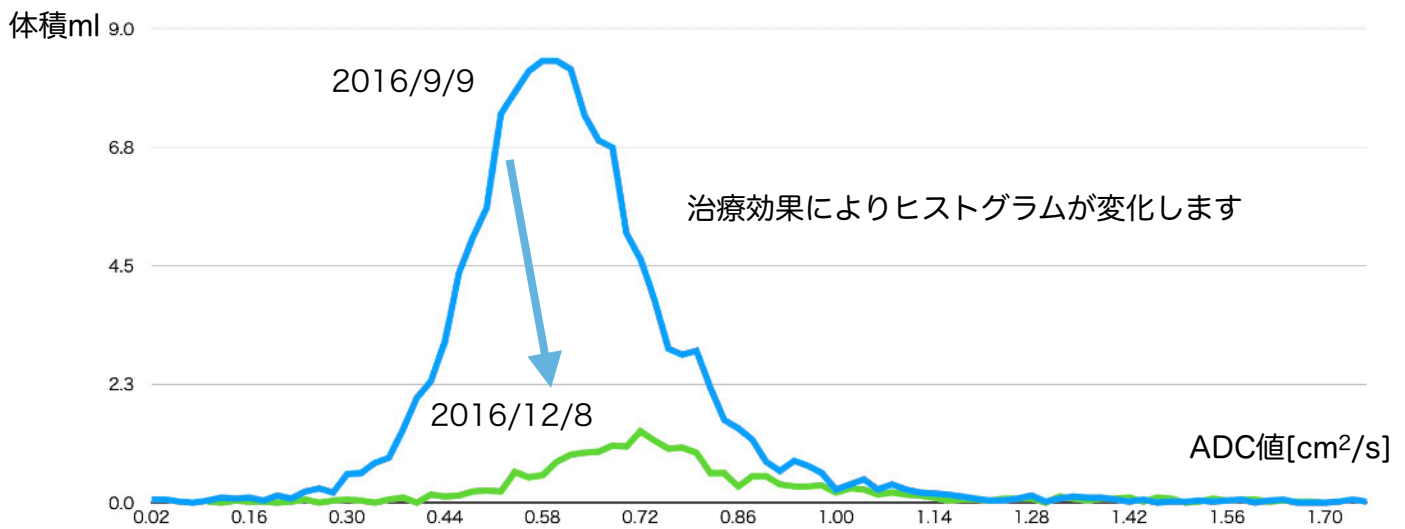
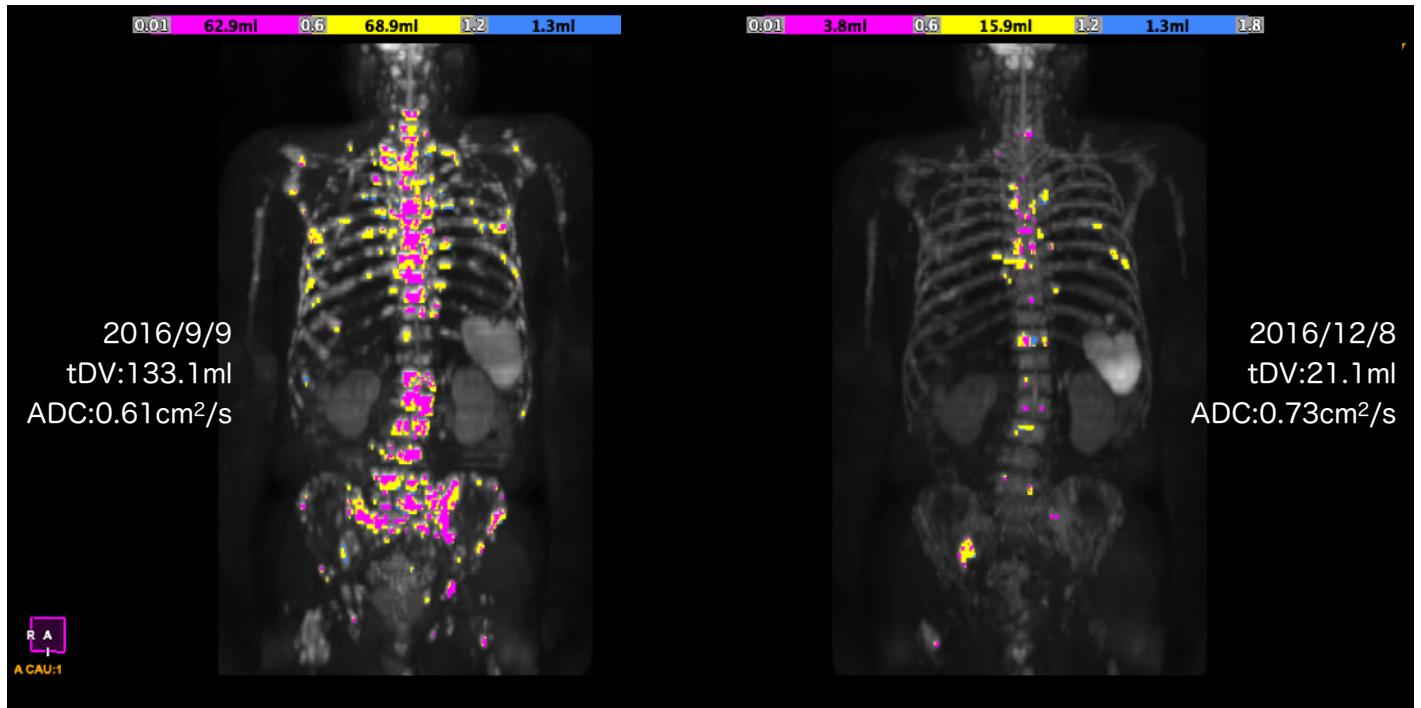
株式会社PixSpace

〒802-0001

福岡県 北九州市小倉北区中津口1-1-4-301

info@pixspace.co.jp <http://www.pixspace.co.jp/>

拡散強調MRIデータを読み込みから解析まで全て自動で完了 腫瘍の定量化により治療効果判定の参考にできます



ADC値の統計情報[cm²/s]

日時	体積[ml]	最大	最小	平均	標準偏差	中央値	25%タイル	75%タイル	最頻度値	尖度	歪度	情報量
2016/12/8	133.05	1.77	0.01	0.63	0.17	0.61	0.53	0.70	0.62	8.42	1.33	9.12
2016/9/9	21.10	1.71	0.08	0.77	0.24	0.73	0.63	0.86	0.78	5.45	1.20	8.88

【その他】

撮影機やPACSとのDICOM接続

DICOM受信サーバー(撮影機からのデータを常時受信し保管します)

訪問による取扱説明

【必要PCスペック】

OS: windows 10以上 MacOS X 10.7以上

memory: 4GB以上、推奨8GB

CPU: Intel Core i5 2GHz以上

管理医療機器

一般的名称 汎用画像診断装置ワークステーション用プログラム

販売名 医用画像解析プログラム Attractive

認証番号 304ADBZX00120000

製造販売業者 長瀬産業株式会社 東京都千代田区大手町二丁目6番4号