



2026年5月19日

お客様各位

株式会社マイクロン

「INDICATE 診断と治療の懸け橋支援」新規製品追加のお知らせ
～拡散強調 MRI 定量解析ソフト～

株式会社マイクロン(以下、「マイクロン」、本社：東京都)の「INDICATE 診断と治療の懸け橋支援」に、新たに株式会社 PixSpace (以下、「PixSpace 社」、本社：福岡県北九州市)の拡散強調 MRI 定量解析ソフトが登録されましたのでお知らせします。本登録により、拡散強調 MRI (DWI) の画像を用いて腫瘍の治療効果判定を行う臨床研究・試験の機会拡大を通じ医療の発展に寄与することが期待されます。

本ソフトは、全身または特定部位の拡散強調 MRI 画像から、腫瘍と考えられる領域を自動的に抽出し、以下のような解析結果を提供します。

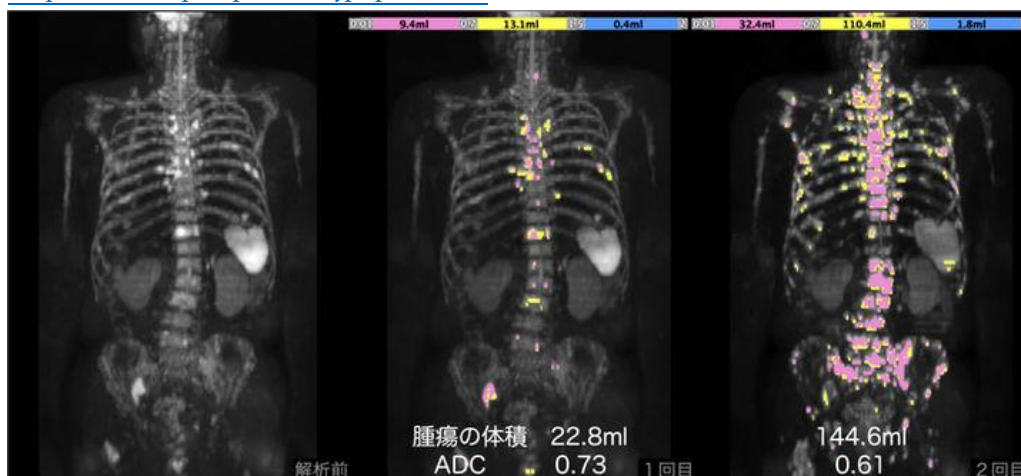
- 腫瘍の体積の定量評価
- 組織の性質を示す指標である ADC 値 の統計解析
- 画像の特徴を数値化する各種解析 (※)

これらの情報を用いることで、治療前後の変化を数値として比較することが可能となり、治療効果の評価や研究解析に役立てることが出来ます。

※画像解析では、画像のバラつきや構造の複雑さを示す指標 (GLCM、フラクタル、エントロピーなど) も取得可能です。

その他製品の詳細は、こちらの URL よりご確認ください。

<https://www.pixspace.co.jp/products>



マイクロンは、PixSpace 社が拡散強調 MRI 定量解析ソフトを日本で発展・拡大させることを目的としたマーケティング活動をサポートします。

- ・製薬会社等への紹介、共同開発支援
- ・医療機関との研究支援

マイクロンでは設立以来、診断と治療の両面からアプローチし、医療全体への貢献をして参りました。「診断と治療の懸け橋支援」をテーマに立ち上げた新プロジェクト「INDICATE」(INnovative DIagnostic Capabilities Adoption To End-users delivers innovative technology to your doorstep)では、AI 搭載など、先進的な診断/計測技術の導入、紹介、提案を実施しています。日本国内にプログラム医療機器等を導入したいという国内外の企業様と、先進的な技術に興味をお持ちの製薬企業・医療機器企業様との懸け橋になります。今後さらにデジタルヘルスケア技術の発展に貢献してまいります。

※本情報は医療専門家・研究者向けの技術紹介です。一般患者の診断・治療のための使用を意図するものではありません。

株式会社 PixSpace 会社概要

代表取締役社長	阪本 剛
所在地	福岡県 北九州市小倉北区中津口一丁目 1 - 4 - 3 0 1
設立年月日	2016 年 4 月 28 日
事業内容	医用画像 (X 線や CT/MRI など) の技術を開発提供販売。研究から臨床まで幅広くサポートします。 PoC 開発や OEM など技術開発に関して幅広く対応。画像解析の受託もいたしております。
URL	https://www.pixspace.co.jp/

株式会社マイクロン 会社概要

代表取締役社長	鈴木 宏昌
所在地	東京都港区港南二丁目 1 3 番 4 0 号
設立年月日	2005 年 10 月 3 日
事業内容	・イメージング技術を活用した医薬品、診断薬、医療機器、バイオマーカー、AI 搭載プログラム医療機器の開発支援 ・臨床開発支援 (モニタリング、品質管理、イメージング・コアラボ業務、画像解析、読影支援等) ・PET 薬剤の治験薬 GMP 製造支援 ・臨床開発に係るコンサルティング ・第二種医療機器製造販売業
URL	https://microncro.com/

本件に関するお問い合わせ

株式会社マイクロン INDICATE担当

E-mail

indicate@micron-kobe.com